



# CSIC

CONSEJO SUPERIOR DE INVESTIGACIONES CIENTÍFICAS

## INFORME MUJERES INVESTIGADORAS 2011

**Mujeres y Ciencia**



## **INTRODUCCIÓN AL INFORME “Mujeres Investigadoras 2011”**

La fecha de publicación del pasado “Informe Mujeres Investigadoras 2010” coincidió con la conmemoración del centenario de la publicación en la *Gaceta de Madrid* de la Real Orden del 8 de marzo de 1910 del Ministerio de Instrucción Pública por la que se permitía a las mujeres la entrada en la universidad, que hasta entonces sólo había sido posible en casos individuales y con permisos especiales. Ya en el curso 1910-1911 se matricularon 33 mujeres en las universidades españolas y este número fue aumentando año a año hasta llegar a representar en 2010 el 54% de los estudiantes universitarios. Al cumplirse los cien años de su incorporación a la universidad, las mujeres obtienen el 49% de los doctorados otorgados por las universidades españolas. El crecimiento anual del número de doctorados obtenidos por mujeres es superior al de los obtenidos por hombres en todos los campos de ciencias experimentales; esta tendencia es común en los países de la Unión Europea, según refleja el último informe publicado por la Comisión Europea, “*She Figures 2009: Statistics and Indicators on Gender Equality in Science*”.

En el CSIC, los datos de 2010 indican que el 56,4% del personal becado predoctoral y el 52,5% de los doctores contratados son mujeres. Sin embargo, las mujeres sólo representan el 41,6% de los contratos del Programa Ramón y Cajal, porcentaje claramente menor al 47,5% del año anterior. Aunque hay dos procesos diferentes que afectan a este dato, menor número de incorporación de mujeres en el último año y un buen número de mujeres que pasa a la escala de Científico Titular, este dato nos parece preocupante al ser, en una buena medida, la antesala del liderazgo de los grupos y puestos estables.

La crisis económica ha causado una reducción de la Oferta Pública de Empleo que ha tenido importantes efectos en el CSIC. Si en 2009 se convocaron 50 plazas de acceso libre a Científicos Titulares, en 2008 fueron 202 y en 2010 han sido 26. El número de plazas de promoción pasó de 310 en 2008 a 125 en 2009 y a 42 en 2010. Las consecuencias de esta fuerte reducción repercuten en varios aspectos de la vida científica. Un motivo de alarma es la edad media del personal científico que sobrepasa los 50 años. También ha tenido ciertos efectos negativos en nuestro avance hacia la igualdad.

En 2009, a pesar de una modificación positiva de la gráfica “tijera”, se detectaba un descenso en la tasa de éxito de las mujeres respecto a la de los hombres. Se había conseguido en los años de abundancia que las tasas de éxito fuesen similares. Un equilibrio que, como indican los datos que presentamos, no es tan estable como creíamos. Si queremos que la evolución de la carrera científica de las mujeres en el CSIC siga la tendencia positiva de los últimos años debemos analizar con más detalle estos resultados y seguir trabajando para mejorarlos. La Comisión Mujeres y Ciencia, ha actualizado la Acción Horizontal de Igualdad de Género en la Agencia Estatal CSIC (disponible en <http://www.csic.es/web/guest/mujeres-y-ciencia>). En ella, siguiendo la legislación vigente, se indican las actuaciones generales que deben incorporarse al Plan Estratégico para conseguir la plena igualdad en todas las políticas que afecten a los recursos humanos.

Rafael Rodrigo Montero  
Presidente

## ÍNDICE

(Datos de RRHH del CSIC, a 31/12/2010)

PERSONAL DIRECTIVO DEL ORGANISMO .....	3
DISTRIBUCIÓN DEL PERSONAL POR SEXO/RELACIÓN LABORAL .....	3
GRÁFICA "TIJERA" PERSONAL INVESTIGADOR .....	3
EDAD MEDIA DEL PERSONAL CIENTÍFICO POR SEXO .....	4
DISTRIBUCIÓN DEL PERSONAL CIENTÍFICO POR ÁREAS DE INVESTIGACIÓN .....	4
DISTRIBUCIÓN DEL PERSONAL CIENTÍFICO POR ÁREAS Y ESCALAS .....	5
DISTRIBUCIÓN DEL PERSONAL CIENTÍFICO POR ESCALAS .....	9
DISTRIBUCIÓN DEL PERSONAL CIENTÍFICO POR ÁREAS DE INVESTIGACIÓN Y EDAD .....	9
PERSONAL INVESTIGADOR CONTRATADO Y BECADO .....	10
PERSONAL PRE-DOCTORAL EN FORMACIÓN POR ÁREAS Y SEXO .....	11
OFERTA DE EMPLEO PÚBLICO LIBRE .....	12
OFERTA DE EMPLEO PÚBLICO LIBRE POR AÑOS: 2001/2010 .....	13
PROMOCIÓN INTERNA .....	15
PROMOCIÓN INTERNA POR AÑOS: 2001/2010 .....	16
EDAD MEDIA DE INGRESO DEL PERSONAL CIENTÍFICO .....	18
EDAD MEDIA DE PROMOCIÓN DEL PERSONAL CIENTÍFICO .....	19
MIEMBROS TITULARES DE TRIBUNALES, 2001 A 2010 .....	21
MIEMBROS SUPLENTE DE TRIBUNALES, 2001 A 2010 .....	23

## PERSONAL DIRECTIVO DEL ORGANISMO

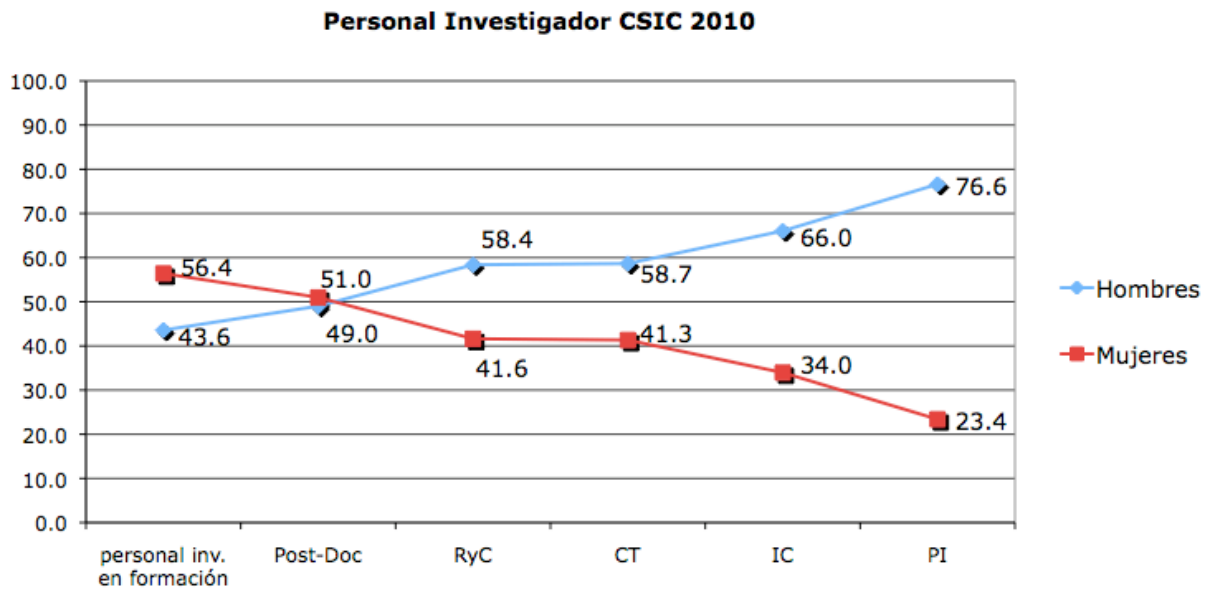
PUESTO	HOMBRES	MUJERES	% MUJERES
PRESIDENTE	1	-	0.00%
VOCALÍAS ASESORAS	2	5	71.43
VICEPRESIDENCIAS	2	1	33.33
SECRETARÍA GENERAL	1	0	0.00
COORDINACIONES INSTITUCIONALES	10	1	9.09
DIRECCIONES DE CENTROS*	89	23	20.54
COORDINACIONES CIENTÍFICO TÉCNICAS	6	2	25.00
VICEPRESIDENCIA ADJUNTA	3	2	40.00
SECRETARÍA GRAL ADJUNTA	1	3	75.00

\* El número de Direcciones de centros se refiere principalmente a centros propios

## DISTRIBUCIÓN DEL PERSONAL POR SEXO/RELACIÓN LABORAL

	HOMBRES	MUJERES	% MUJERES
PERSONAL FUNCIONARIO	3223	2622	44.86
PERSONAL LABORAL FIJO	469	309	39.72
PERSONAL LABORAL TEMPORAL	2607	3505	57.35
TOTAL	6299	6436	50.54

## GRÁFICA "TIJERA" PERSONAL INVESTIGADOR EN %

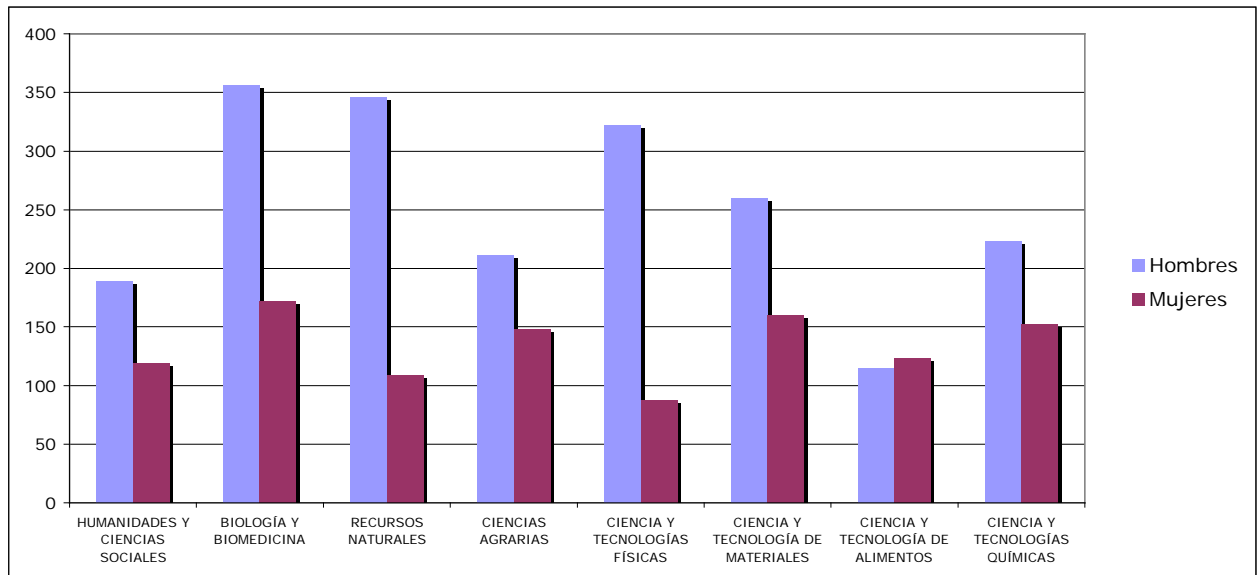


## EDAD MEDIA DEL PERSONAL CIENTÍFICO POR SEXO

PERSONAL CIENTÍFICO	EDAD MEDIA
HOMBRES	50.19
MUJERES	49.17
TOTAL	50.27

## DISTRIBUCIÓN DEL PERSONAL CIENTÍFICO POR ÁREAS DE INVESTIGACIÓN

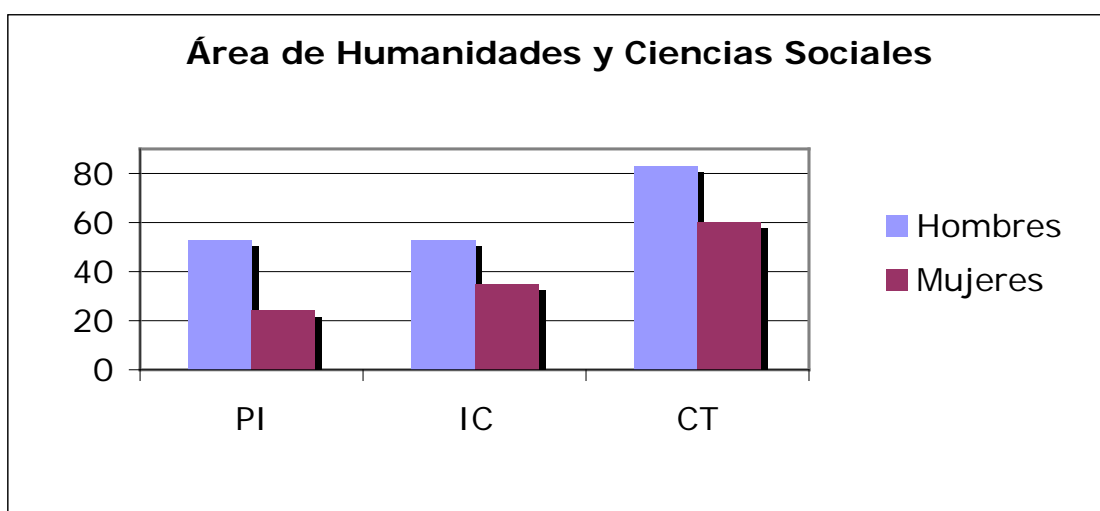
ÁREA DE INVESTIGACIÓN	HOMBRES	MUJERES	TOTAL	% MUJERES
HUMANIDADES Y CC SOCIALES – 8901	189	119	308	38.64%
BIOLOGÍA Y BIOMEDICINA – 8902	356	172	528	32.58%
RECURSOS NATURALES – 8903	346	109	455	23.96%
CIENCIAS AGRARIAS – 8904	211	148	359	41.23%
CIENCIA Y TECNOLOGÍAS FÍSICAS – 8905	322	87	409	21.27%
CIENCIA Y TECNOLOGÍA DE MATERIALES – 8906	260	160	420	38.10%
CIENCIA Y TECNOLOGÍA DE ALIMENTOS -8907	115	123	238	51.68%
CIENCIA Y TECNOLOGÍAS QUÍMICAS – 8908	223	152	375	40.53%
TOTAL	2022	1070	3092	34.61%



## DISTRIBUCIÓN DEL PERSONAL CIENTÍFICO POR ÁREAS Y ESCALAS

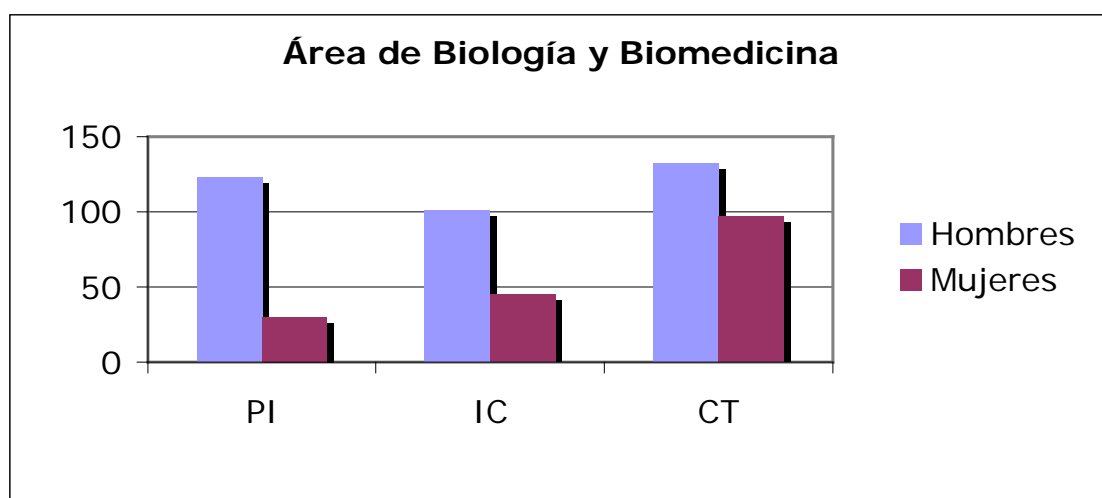
### ÁREA DE HUMANIDADES Y CIENCIAS SOCIALES (8901)

ESCALAS	HOMBRES	MUJERES	TOTAL	% MUJERES
PROFESORES DE INVESTIGACIÓN	53	24	77	31.17%
INVESTIGADORESES CIENTÍFICOS	53	35	88	39.77%
CIENTÍFICOS TITULARES	83	60	143	41.96%
TOTAL	189	119	308	38.64%



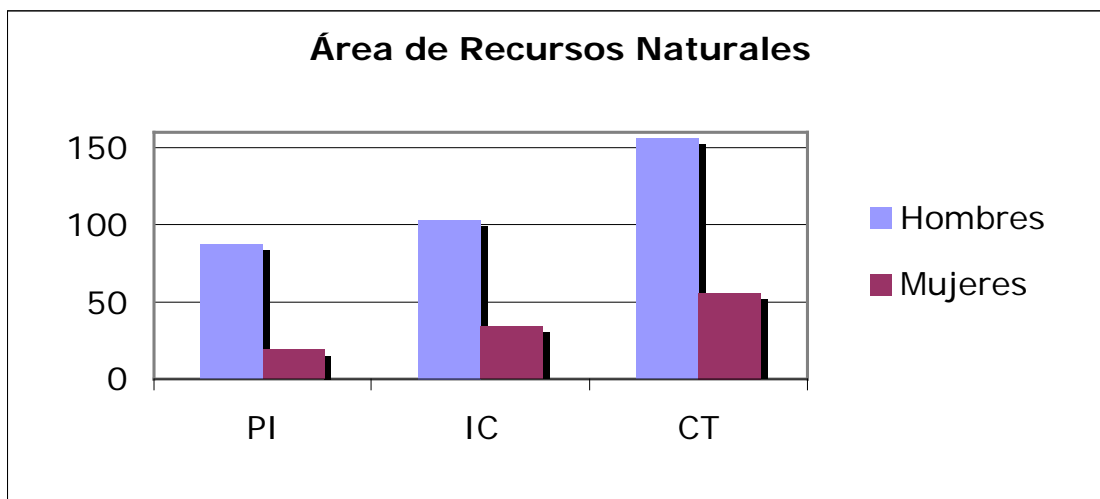
### ÁREA DE BIOLOGÍA Y BIOMEDICINA (8902)

ESCALAS	HOMBRES	MUJERES	TOTAL	% MUJERES
PROFESORES DE INVESTIGACIÓN	123	30	153	19.61%
INVESTIGADORES CIENTÍFICOS	101	45	146	30.82%
CIENTÍFICOS TITULARES	132	97	229	42.36%
TOTAL	356	172	528	32.58%



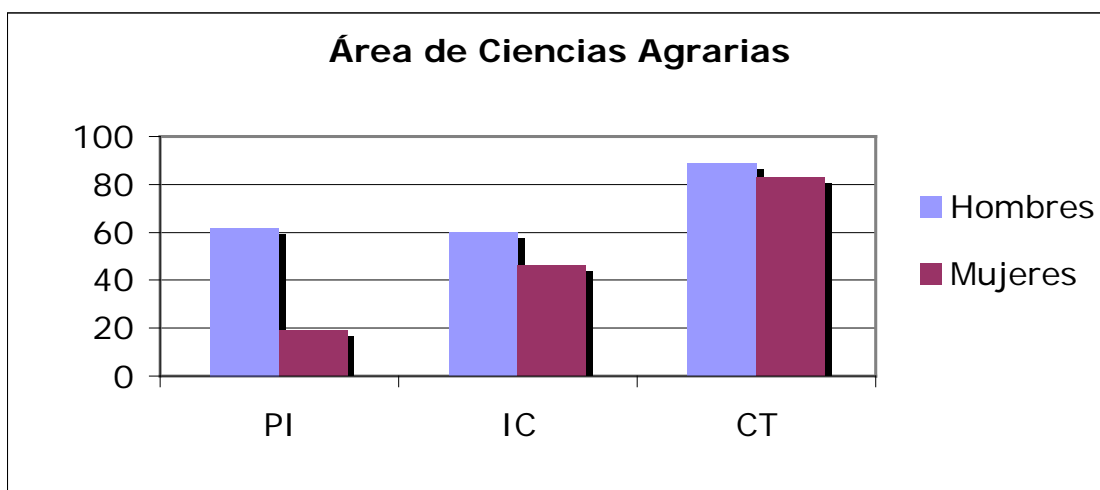
### ÁREA DE RECURSOS NATURALES (8903)

ESCALAS	HOMBRES	MUJERES	TOTAL	% MUJERES
PROFESORES DE INVESTIGACIÓN	87	19	106	17.92%
INVESTIGADORES CIENTÍFICOS	103	34	137	24.82%
CIENTÍFICOS TITULARES	156	56	212	26.42%
TOTAL	346	109	455	23.96%



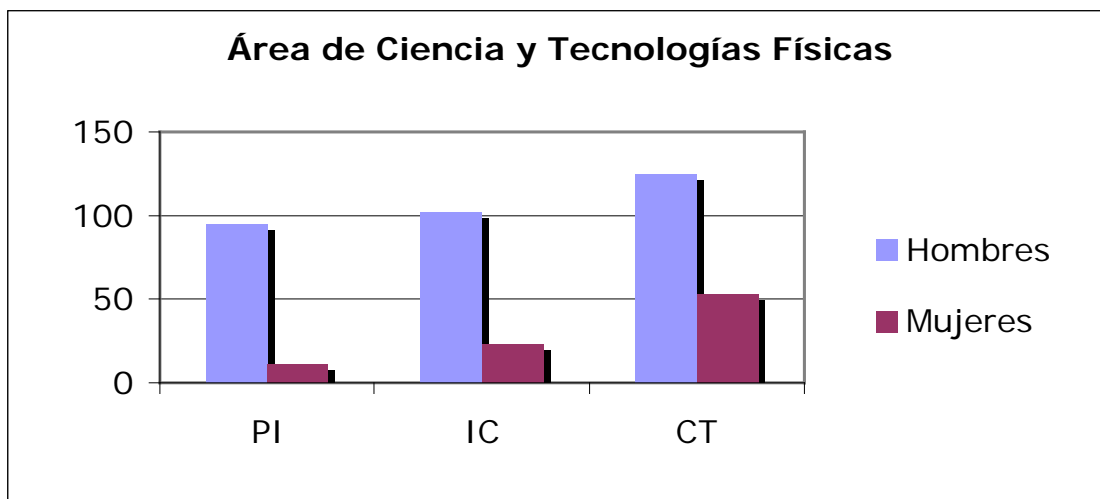
### ÁREA DE CIENCIAS AGRARIAS (8904)

ESCALAS	HOMBRES	MUJERES	TOTAL	% MUJERES
PROFESORES DE INVESTIGACIÓN	62	19	81	23.46%
INVESTIGADORES CIENTÍFICOS	60	46	106	43.40%
CIENTÍFICOS TITULARES	89	83	172	48.26%
TOTAL	211	148	359	41.23%



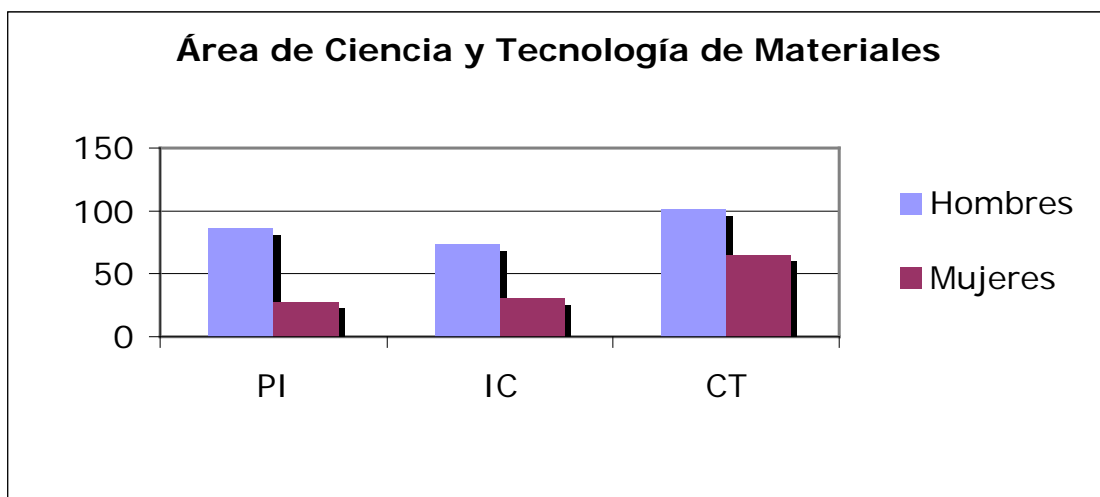
### ÁREA DE CIENCIAS Y TECNOLOGÍAS FÍSICAS (8905)

ESCALAS	HOMBRES	MUJERES	TOTAL	% MUJERES
PROFESORES DE INVESTIGACIÓN	95	11	106	10.38%
INVESTIGADORES CIENTÍFICOS	102	23	125	18.40%
CIENTÍFICOS TITULARES	125	53	178	29.78%
TOTAL	322	87	409	21.27%



### ÁREA DE CIENCIA Y TECNOLOGÍA DE MATERIALES (8906)

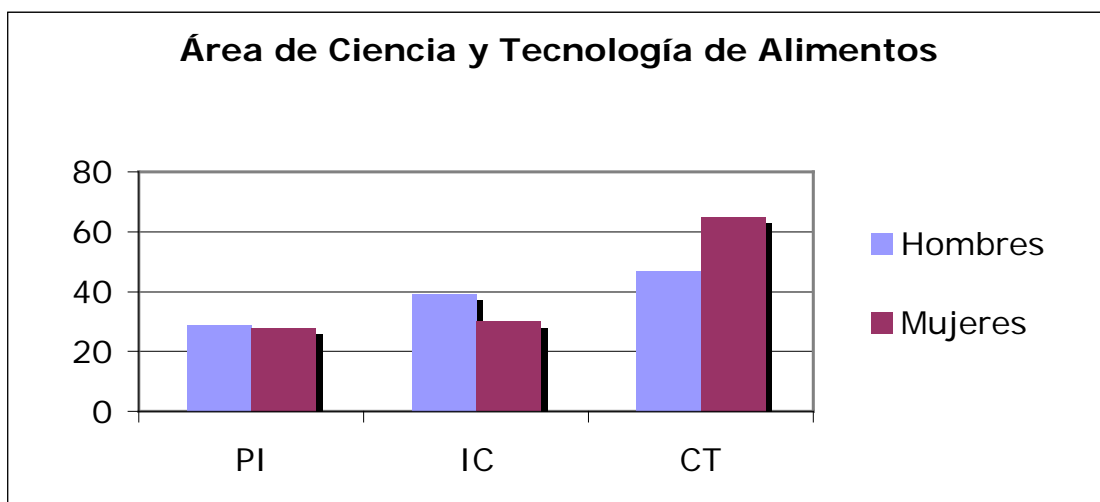
ESCALAS	HOMBRES	MUJERES	TOTAL	% MUJERES
PROFESORES DE INVESTIGACIÓN	86	32	118	27.12%
INVESTIGADORES CIENTÍFICOS	73	40	113	35.40%
CIENTÍFICOS TITULARES	101	88	189	46.56%
TOTAL	260	160	420	38.10%





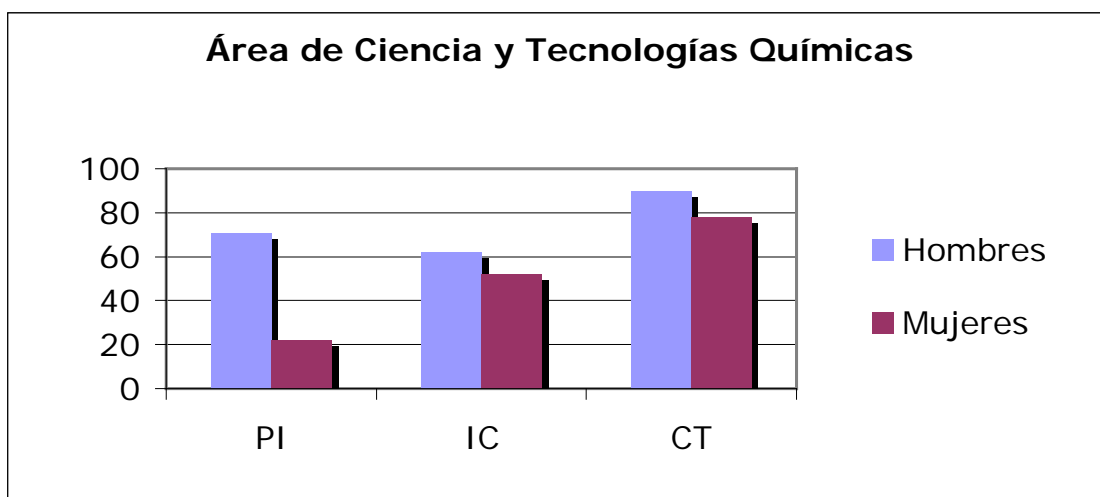
## ÁREA DE CIENCIA Y TECNOLOGÍA DE ALIMENTOS (8907)

ESCALAS	HOMBRES	MUJERES	TOTAL	% MUJERES
PROFESORES DE INVESTIGACIÓN	29	28	57	49.12%
INVESTIGADORES CIENTÍFICOS	39	30	69	43.48%
CIENTÍFICOS TITULARES	47	65	112	58.04%
TOTAL	115	123	238	51.68%



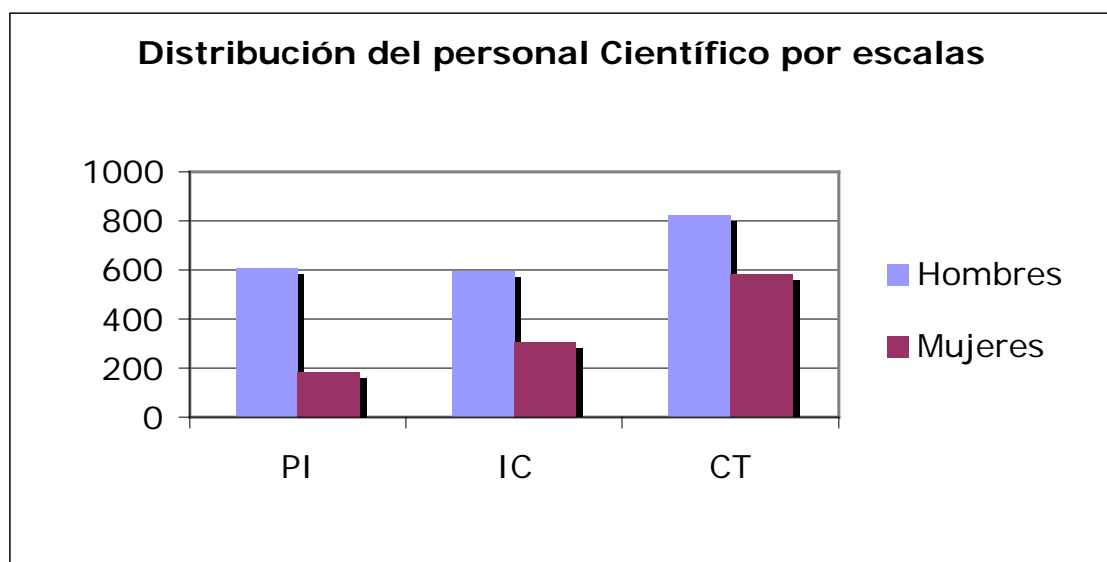
## ÁREA DE CIENCIA Y TECNOLOGÍAS QUÍMICAS (8908)

ESCALAS	HOMBRES	MUJERES	TOTAL	% MUJERES
PROFESORES DE INVESTIGACIÓN	71	22	93	23.66%
INVESTIGADORES CIENTÍFICOS	62	52	114	45.61%
CIENTÍFICOS TITULARES	90	78	168	46.43%
TOTAL	223	152	375	40.53%



## DISTRIBUCIÓN DEL PERSONAL CIENTÍFICO POR ESCALAS

ESCALAS	HOMBRES	MUJERES	% MUJERES	TOTAL
PROFESORES DE INVESTIGACIÓN	606	185	23.39%	791
INVESTIGADORES CIENTÍFICOS	593	305	33.96%	898
CIENTÍFICOS TITULARES	823	580	41.34%	1403
TOTAL	2022	1070	34.61%	3092



## DISTRIBUCIÓN DEL PERSONAL CIENTÍFICO POR ÁREAS DE INVESTIGACIÓN Y EDAD

	26-45		46-55		56-65		>65		TOTAL	
	H	M	H	M	H	M	H	M	H	M
HUMANIDADES Y CC. SOCIALES – 8901	46	47	80	32	45	30	18	10	189	119
BIOLOGÍA Y BIOMEDICINA – 8902	106	53	150	78	83	35	17	6	356	172
RECURSOS NATURALES – 8903	105	35	140	42	78	26	23	6	346	109
CIENCIAS AGRARIAS – 8904	68	55	75	57	50	31	18	5	211	148
C Y T FÍSICAS – 8905	122	44	118	30	64	11	18	2	322	87
C Y T DE MATERIALES – 8906	91	74	82	49	62	34	25	3	260	160
C Y T DE ALIMENTOS -8907	28	58	48	41	30	13	9	11	115	123
C Y T QUÍMICAS – 8908	77	62	73	67	51	22	22	1	223	152
TOTAL	643	428	766	396	463	202	150	44	2022	1070

PORCENTAJE DE MUJERES	39.96%	34.08%	30.38%	22.68%	34.61%
-----------------------	--------	--------	--------	--------	--------

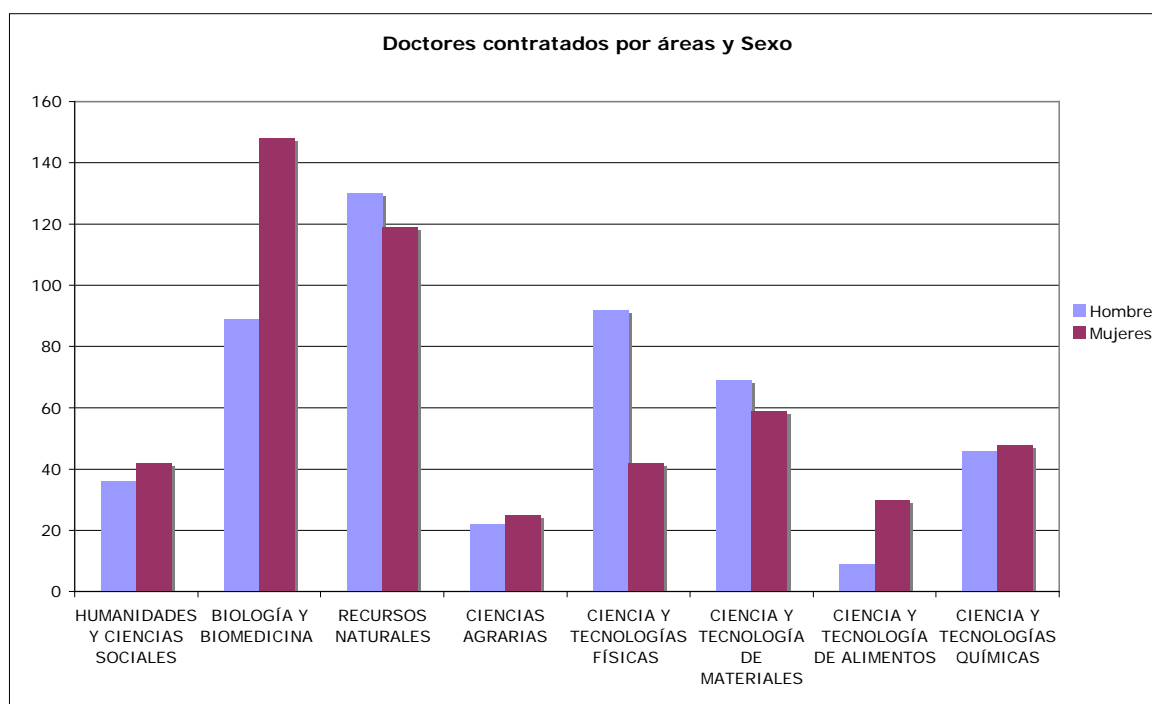
## PERSONAL INVESTIGADOR CONTRATADO Y BECADO

### PROGRAMA RAMÓN Y CAJAL POR SEXO

	HOMBRES	MUJERES	TOTAL	% MUJERES
PROGRAMA RAMON Y CAJAL	101	72	173	41.62%

### DOCTORES CONTRATADOS POR ÁREAS Y SEXO\*

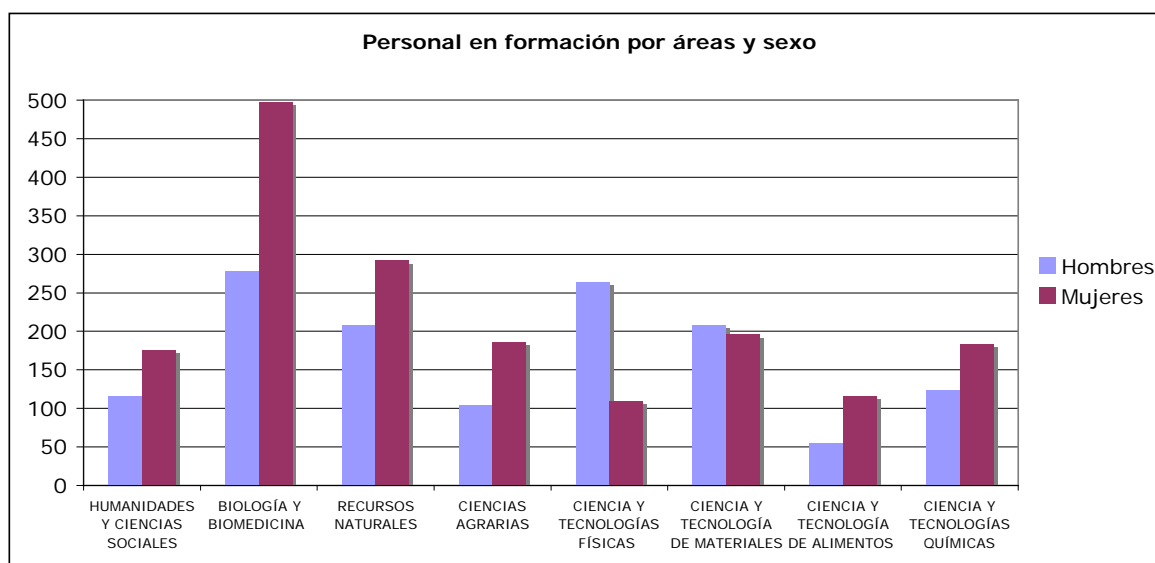
	H	M	TOTAL	% MUJERES
HUMANIDADES Y CC. SOCIALES – 8901	36	42	78	53.85%
BIOLOGÍA Y BIOMEDICINA – 8902	89	148	237	62.45%
RECURSOS NATURALES – 8903	130	119	249	47.79%
CIENCIAS AGRARIAS – 8904	22	25	47	53.19%
C Y T FÍSICAS – 8905	92	42	134	31.34%
C Y T DE MATERIALES – 8906	69	59	128	46.09%
C Y T DE ALIMENTOS -8907	9	30	39	76.92%
C Y T QUÍMICAS – 8908	46	48	94	51.06%
TOTAL	493	513	1006	50.99%



(*)INCLUIDOS
CONTRATOS EN PRACTICAS (DOCTORES PARA LA TRANSFERENCIA DE CONOCIMIENTOS)
CONTRATOS EN PRACTICAS (Doctores FIS. Mº Sanidad. convocatoria 2006)
CONTRATOS EN PRACTICAS (I3P Doctores)
CONTRATOS EN PRACTICAS (Juan de la Cierva Doctores)
CONTRATOS EN PRACTICAS DOCTORES CON CARGO A CONVOCATORIA
CONTRATOS EN PRACTICAS DOCTORES JUNTA AMPLIACION ESTUDIOS (ANTIGUOS I3P)
CONTRATOS OBRA O SERVICIO DETERMINADO DE CONVOCATORIAS
INDEFINIDO NO FIJO
INVESTIGADORES (Unión Europea)
OBRA O SERVICIO DETERMINADO

## PERSONAL PRE-DOCTORAL EN FORMACIÓN POR ÁREAS Y SEXO\*

	H	M	TOTAL	% MUJERES
HUMANIDADES Y CC. SOCIALES – 8901	116	176	292	60.27
BIOLOGÍA Y BIOMEDICINA – 8902	279	498	777	64.09
RECURSOS NATURALES – 8903	208	292	500	58.40
CIENCIAS AGRARIAS – 8904	104	186	290	64.14
C Y T FÍSICAS – 8905	264	110	374	29.41
C Y T DE MATERIALES – 8906	209	196	405	48.40
C Y T DE ALIMENTOS – 8907	55	116	171	67.84
C Y T QUÍMICAS – 8908	123	184	307	59.93
TOTAL	1358	1758	3116	56.42



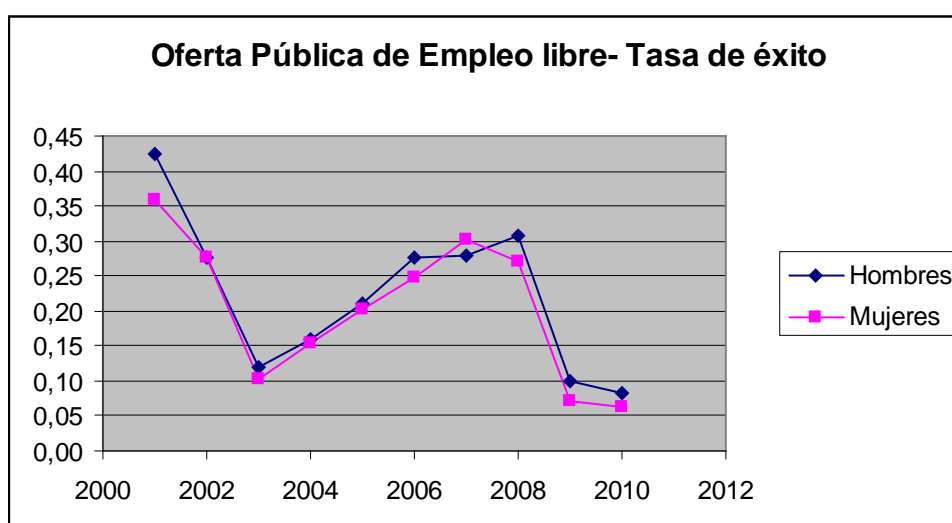
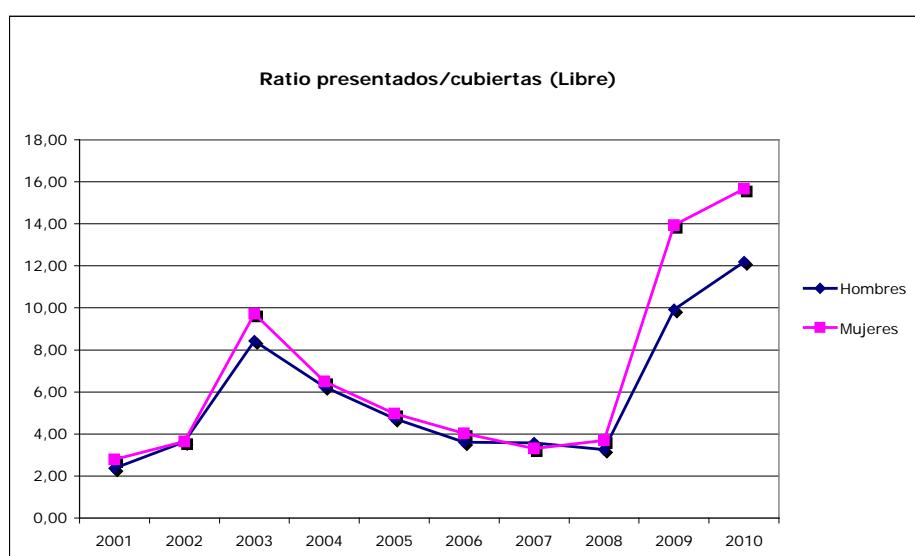
### (\*)PERSONAL PRE-DOCTORAL INCLUIDO

Becas Predoctorales JAE PRE y JAE INTRO CSIC  
 Becas Predoctorales FPI Y FPU  
 Becas Predoctorales CC.AA.  
 Otras becas predoctorales

(\*) Datos del Departamento de Postgrado.

## OFERTA DE EMPLEO PÚBLICO LIBRE

AÑO	PLAZAS	HOMBRES			MUJERES		
		Presentados	Cubiertas	Ratio	Presentados	Cubiertas	Ratio
2001	166	260	110	2.36	153	55	2.78
2002	60	134	37	3.62	80	22	3.64
2003	59	270	32	8.44	175	18	9.72
2004	105	400	64	6.25	234	36	6.50
2005	105	322	68	4.74	184	37	4.97
2006	200	470	130	3.62	310	77	4.03
2007	275	579	162	3.57	348	105	3.31
2008	227	446	137	3.26	288	78	3.69
2009	50	288	29	9.93	251	18	13.94
2010	26	195	16	12.19	141	9	15.67
TOTAL	1273	3364	785	4.29	2164	455	4.76



## OFERTA DE EMPLEO PÚBLICO LIBRE POR AÑOS: 2001/2010

2001

CUERPO/ESCALA	PLAZAS	HOMBRES			MUJERES		
		Presentados	Cubiertas	Ratio	Presentados	Cubiertas	Ratio
PROFESORES INVESTIGACIÓN CIENTÍFICOS TITULARES	5	8	5	2	2	-	-
CIENTÍFICOS TITULARES	10	20	9	2	3	1	3
CIENTÍFICOS TITULARES Empleo interino	80	172	47	4	123	33	4
<b>TOTAL</b>	<b>71</b>	<b>60</b>	<b>49</b>	<b>1</b>	<b>25</b>	<b>21</b>	<b>1</b>

2002

CUERPO/ESCALA	PLAZAS	HOMBRES			MUJERES		
		Presentados	Cubiertas	Ratio	Presentados	Cubiertas	Ratio
PROFESORES INVESTIGACIÓN CIENTÍFICOS TITULARES	3	2	2	1	-	-	-
CIENTÍFICOS TITULARES	7	12	6	2	3	1	3
COLABORADORES CIENTÍFICOS	50	120	29	4	77	21	4
<b>TOTAL</b>	<b>60</b>	<b>134</b>	<b>37</b>	<b>4</b>	<b>80</b>	<b>22</b>	<b>4</b>

2003

CUERPO/ESCALA	PLAZAS	HOMBRES			MUJERES		
		Presentados	Cubiertas	Ratio	Presentados	Cubiertas	Ratio
PROFESORES INVESTIGACIÓN CIENTÍFICOS	4	2	2	1	-	-	-
INVESTIGADORES CIENTÍFICOS	5	12	6	2	3	1	3
COLABORADORES CIENTÍFICOS	50	120	29	4	77	21	4
<b>TOTAL</b>	<b>59</b>	<b>134</b>	<b>37</b>	<b>4</b>	<b>80</b>	<b>22</b>	<b>4</b>

2004

CUERPO/ESCALA	PLAZAS	HOMBRES			MUJERES		
		Presentados	Cubiertas	Ratio	Presentados	Cubiertas	Ratio
PROFESORES INVESTIGACIÓN CIENTÍFICOS	2	2	2	1	-	-	-
INVESTIGADORES CIENTÍFICOS	3	5	2	3	1	1	1
CIENTÍFICOS TITULARES	100	400	64	6	234	36	7
<b>TOTAL</b>	<b>105</b>	<b>407</b>	<b>68</b>	<b>6</b>	<b>235</b>	<b>37</b>	<b>6</b>

2005

CUERPO/ESCALA	PLAZAS	HOMBRES			MUJERES		
		Presentados	Cubiertas	Ratio	Presentados	Cubiertas	Ratio
PROFESORES INVESTIGACIÓN CIENTÍFICOS	2	3	2	1	-	-	-
INVESTIGADORES CIENTÍFICOS	3	5	2	2	1	1	1
CIENTÍFICOS TITULARES	100	314	64	5	183	36	5
<b>TOTAL</b>	<b>105</b>	<b>322</b>	<b>68</b>	<b>5</b>	<b>184</b>	<b>37</b>	<b>5</b>

2006

CUERPO/ESCALA	PLAZAS	HOMBRES			MUJERES		
		Presentados	Cubiertas	Ratio	Presentados	Cubiertas	Ratio
PROFESORES INVESTIGACIÓN	8	8	7	1.14	2	1	2
INVESTIGADORES CIENTÍFICOS	10	14	9	1.56	8	1	8
CIENTÍFICOS TITULARES	189	448	114	3.93	300	75	4
TOTAL	207	470	130	3.61	310	77	4.03

2007

CUERPO/ESCALA	PLAZAS	HOMBRES			MUJERES		
		Presentados	Cubiertas	Ratio	Presentados	Cubiertas	Ratio
PROFESORES INVESTIGACIÓN	10	14	9	1.56	2	1	2
INVESTIGADORES CIENTÍFICOS	15	17	8	2.13	8	6	1.33
CIENTÍFICOS TITULARES	250	548	145	3.78	338	98	3.45
TOTAL	275	579	162	3.57	348	105	3.31

2008

CUERPO/ESCALA	PLAZAS	HOMBRES			MUJERES		
		Presentados	Cubiertas	Ratio	Presentados	Cubiertas	Ratio
PROFESORES INVESTIGACIÓN	10	13	8	1.62	2	1	2
INVESTIGADORES CIENTÍFICOS	15	18	11	1.64	5	3	1.67
CIENTÍFICOS TITULARES	202	415	118	3.52	281	74	3.80
TOTAL	227	446	137	3.26	288	78	3.69

2009

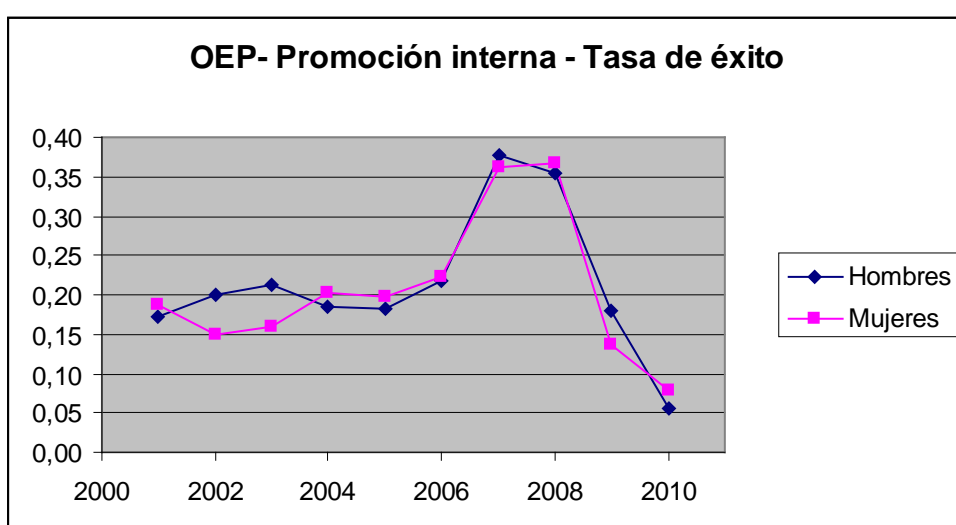
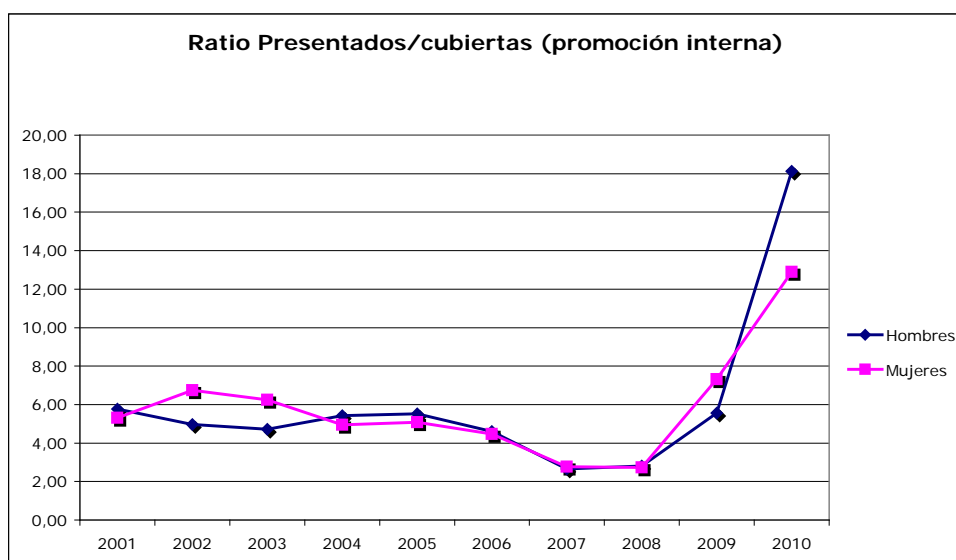
CUERPO/ESCALA	PLAZAS	HOMBRES			MUJERES		
		Presentados	Cubiertas	Ratio	Presentados	Cubiertas	Ratio
CIENTÍFICOS TITULARES	50	288	29	9.93	251	18	13.94
TOTAL	50	288	29	9.93	251	18	13.94

2010

CUERPO/ESCALA	PLAZAS	HOMBRES			MUJERES		
		Presentados	Cubiertas	Ratio	Presentados	Cubiertas	Ratio
CIENTÍFICOS TITULARES	26	195	16	12.19	141	9	15.67
TOTAL	26	195	16	12.19	141	9	15.67

## PROMOCIÓN INTERNA

AÑO	PLAZAS	HOMBRES			MUJERES		
		Presentados	Cubiertas	Ratio	Presentados	Cubiertas	Ratio
2001	139	508	88	5.77	271	51	5.31
2002	139	502	101	5.03	256	38	6.74
2003	140	467	99	4.72	256	41	6.24
2004	139	461	85	5.42	262	53	4.94
2005	139	469	85	4.98	269	53	5.07
2006	169	484	105	4.61	286	64	4.47
2007	310	526	198	2.65	304	110	2.76
2008	310	555	197	2.81	305	112	2.72
2009	125	483	87	5.55	278	38	7.32
2010	42	399	22	18.14	258	20	12.90
TOTAL	1652	4854	1067	4.55	2745	580	4.73





## PROMOCIÓN INTERNA POR AÑOS: 2001/2010

2001

CUERPO/ESCALA	PLAZAS	HOMBRES			MUJERES		
		Presentados	Cubiertas	Ratio	Presentados	Cubiertas	Ratio
PROFESORES INVESTIGACIÓN	50	201	38	5	74	12	6
INVESTIGADORES CIENTÍFICOS	80	288	48	6	185	32	6
CIENTÍFICOS TITULARES	9	19	2	10	12	7	2
<b>TOTAL</b>	<b>139</b>	<b>508</b>	<b>88</b>	<b>6</b>	<b>271</b>	<b>51</b>	<b>5</b>

2002

CUERPO/ESCALA	PLAZAS	HOMBRES			MUJERES		
		Presentados	Cubiertas	Ratio	Presentados	Cubiertas	Ratio
PROFESORES INVESTIGACIÓN	50	189	39	5	71	11	6
INVESTIGADORES CIENTÍFICOS	80	300	57	5	174	23	8
CIENTÍFICOS TITULARES	9	13	5	3	11	4	3
<b>TOTAL</b>	<b>139</b>	<b>502</b>	<b>101</b>	<b>5</b>	<b>256</b>	<b>38</b>	<b>7</b>

2003

CUERPO/ESCALA	PLAZAS	HOMBRES			MUJERES		
		Presentados	Cubiertas	Ratio	Presentados	Cubiertas	Ratio
PROFESORES INVESTIGACIÓN	50	174	42	4	67	8	9
INVESTIGADORES CIENTÍFICOS	80	281	53	5	170	27	6
CIENTÍFICOS TITULARES	10	12	4	3	19	6	3
<b>TOTAL</b>	<b>140</b>	<b>467</b>	<b>99</b>	<b>5</b>	<b>256</b>	<b>41</b>	<b>6</b>

2004

CUERPO/ESCALA	PLAZAS	HOMBRES			MUJERES		
		Presentados	Cubiertas	Ratio	Presentados	Cubiertas	Ratio
PROFESORES INVESTIGACIÓN	50	176	33	5	79	17	5
INVESTIGADORES CIENTÍFICOS	80	273	48	6	165	32	5
CIENTÍFICOS TITULARES	9	12	4	3	18	4	5
<b>TOTAL</b>	<b>139</b>	<b>461</b>	<b>85</b>	<b>5</b>	<b>262</b>	<b>43</b>	<b>6</b>

2005

CUERPO/ESCALA	PLAZAS	HOMBRES			MUJERES		
		Presentados	Cubiertas	Ratio	Presentados	Cubiertas	Ratio
PROFESORES INVESTIGACIÓN	50	179	33	5	81	17	5
INVESTIGADORES CIENTÍFICOS	80	282	48	6	176	32	5
CIENTÍFICOS TITULARES	9	8	4	2	12	4	3
<b>TOTAL</b>	<b>139</b>	<b>469</b>	<b>85</b>	<b>6</b>	<b>269</b>	<b>53</b>	<b>5</b>

2006

CUERPO/ESCALA	PLAZAS	HOMBRES			MUJERES		
		Presentados	Cubiertas	Ratio	Presentados	Cubiertas	Ratio
PROFESORES INVESTIGACIÓN	53	186	34	5.47	85	19	4.47
INVESTIGADORES CIENTÍFICOS	108	288	64	4.50	189	39	4.85
CIENTÍFICOS TITULARES	8	10	2	5.0	12	6	2.00
TOTAL	169	484	105	4.61	286	64	4.47

2007

CUERPO/ESCALA	PLAZAS	HOMBRES			MUJERES		
		Presentados	Cubiertas	Ratio	Presentados	Cubiertas	Ratio
PROFESORES INVESTIGACIÓN	100	223	68	3.28	105	32	3.28
INVESTIGADORES CIENTÍFICOS	200	291	127	2.29	188	71	2.65
CIENTÍFICOS TITULARES	10	12	3	4.00	11	7	1.57
TOTAL	310	526	198	2.66	304	110	2.76

2008

CUERPO/ESCALA	PLAZAS	HOMBRES			MUJERES		
		Presentados	Cubiertas	Ratio	Presentados	Cubiertas	Ratio
PROFESORES INVESTIGACIÓN	100	254	69	3.68	117	31	3.77
INVESTIGADORES CIENTÍFICOS	200	291	123	2.37	182	77	2.36
CIENTÍFICOS TITULARES	10	10	5	2.00	6	4	1.50
TOTAL	310	555	197	2.82	305	112	2.72

2009

CUERPO/ESCALA	PLAZAS	HOMBRES			MUJERES		
		Presentados	Cubiertas	Ratio	Presentados	Cubiertas	Ratio
PROFESORES INVESTIGACIÓN	50	253	38	6.66	116	12	9.67
INVESTIGADORES CIENTÍFICOS	70	226	48	4.71	152	22	6.91
CIENTÍFICOS TITULARES	5	4	1	4.00	10	4	2.50
TOTAL	125	483	87	5.55	278	38	7.32

2010

CUERPO/ESCALA	PLAZAS	HOMBRES			MUJERES		
		Presentados	Cubiertas	Ratio	Presentados	Cubiertas	Ratio
PROFESORES INVESTIGACIÓN	17	207	9	23.00	108	8	13.50
INVESTIGADORES CIENTÍFICOS	23	180	11	16.36	135	12	11.25
CIENTÍFICOS TITULARES	2	12	2	6.00	15	0	-
TOTAL	42	399	22	18.14	258	20	12.90

## EDAD MEDIA DE INGRESO DEL PERSONAL CIENTÍFICO

2001

CUERPO/ESCALA	HOMBRES	MUJERES
PROFESORES DE INVESTIGACIÓN	43	-
INVESTIGADORES CIENTÍFICOS	-	-
CIENTÍFICOS TITULARES	35	34.1
CIENTÍFICOS TITULARES Consolidación de empleo interino	33.3	33

2002

CUERPO/ESCALA	HOMBRES	MUJERES
PROFESORES DE INVESTIGACIÓN	45	-
INVESTIGADORES CIENTÍFICOS	40.3	38
CIENTÍFICOS TITULARES	34.6	34.6

2003

CUERPO/ESCALA	HOMBRES	MUJERES
PROFESORES DE INVESTIGACIÓN	54	-
INVESTIGADORES CIENTÍFICOS	45	-
CIENTÍFICOS TITULARES	33	38

2004

CUERPO/ESCALA	HOMBRES	MUJERES
PROFESORES DE INVESTIGACIÓN	46	-
INVESTIGADORES CIENTÍFICOS	40	47
CIENTÍFICOS TITULARES	38	38

2005

CUERPO/ESCALA	HOMBRES	MUJERES
PROFESORES DE INVESTIGACIÓN	46.5	-
INVESTIGADORES CIENTÍFICOS	39.5	47
CIENTÍFICOS TITULARES	38.1	37.6

2007

CUERPO/ESCALA	HOMBRES	MUJERES
PROFESORES DE INVESTIGACIÓN	48.1	42
INVESTIGADORES CIENTÍFICOS	46.75	45.16
CIENTÍFICOS TITULARES	38.91	38.7

2008

CUERPO/ESCALA	HOMBRES	MUJERES
PROFESORES DE INVESTIGACIÓN	47.5	50
INVESTIGADORES CIENTÍFICOS	42	43.66
CIENTÍFICOS TITULARES	38.07	36.75

2009

CUERPO/ESCALA	HOMBRES	MUJERES
PROFESORES DE INVESTIGACIÓN	47.6	50
INVESTIGADORES CIENTÍFICOS	43.3	44
CIENTÍFICOS TITULARES	38.7	37.5

2010

CUERPO/ESCALA	HOMBRES	MUJERES
PROFESORES DE INVESTIGACIÓN	0	0
INVESTIGADORES CIENTÍFICOS	0	0
CIENTÍFICOS TITULARES	39.4	38.8

## EDAD MEDIA DE PROMOCIÓN DEL PERSONAL CIENTÍFICO

2001

CUERPO/ESCALA	HOMBRES	MUJERES
PROFESORES DE INVESTIGACIÓN	52	51
INVESTIGADORES CIENTÍFICOS	44	44
CIENTÍFICOS TITULARES	51	47

2002

CUERPO/ESCALA	HOMBRES	MUJERES
PROFESORES DE INVESTIGACIÓN	45	54
INVESTIGADORES CIENTÍFICOS	43	43
CIENTÍFICOS TITULARES	40	44

2003

CUERPO/ESCALA	HOMBRES	MUJERES
PROFESORES DE INVESTIGACIÓN	50	51
INVESTIGADORES CIENTÍFICOS	46	48
CIENTÍFICOS TITULARES	41	50

2004

CUERPO/ESCALA	HOMBRES	MUJERES
PROFESORES DE INVESTIGACIÓN	50	53
INVESTIGADORES CIENTÍFICOS	45	46
CIENTÍFICOS TITULARES	50	45

2005

CUERPO/ESCALA	HOMBRES	MUJERES
PROFESORES DE INVESTIGACIÓN	49	53
INVESTIGADORES CIENTÍFICOS	44	46
CIENTÍFICOS TITULARES	50	44

2007

CUERPO/ESCALA	HOMBRES	MUJERES
PROFESORES DE INVESTIGACIÓN	49.57	51.53
INVESTIGADORES CIENTÍFICOS	42	47.97
CIENTÍFICOS TITULARES	38.07	46.57

2008

CUERPO/ESCALA	HOMBRES	MUJERES
PROFESORES DE INVESTIGACIÓN	49.07	50.29
INVESTIGADORES CIENTÍFICOS	45.51	45.07
CIENTÍFICOS TITULARES	48.8	48.5

2009

CUERPO/ESCALA	HOMBRES	MUJERES
PROFESORES DE INVESTIGACIÓN	49.7	50.6
INVESTIGADORES CIENTÍFICOS	45.8	45.5
CIENTÍFICOS TITULARES	40.8	48.5

2010

CUERPO/ESCALA	HOMBRES	MUJERES
PROFESORES DE INVESTIGACIÓN	49.5	48.6
INVESTIGADORES CIENTÍFICOS	45.4	47.0
CIENTÍFICOS TITULARES	52.0	37.8

## MIEMBROS TITULARES DE TRIBUNALES, 2001 A 2010

2001

CUERPO/ESCALA	HOMBRES	MUJERES	%
PROFESORES DE INVESTIGACIÓN	164	34	17.2
INVESTIGADORES CIENTÍFICOS	192	50	20.7
CIENTÍFICOS TITULARES	512	155	23.2
CIENTÍFICOS TITULARES Consolidación de empleo interino	476	128	21.2
TOTAL	1.344	367	21.4

2002

CUERPO/ESCALA	HOMBRES	MUJERES	%
PROFESORES DE INVESTIGACIÓN	187	47	20.1
INVESTIGADORES CIENTÍFICOS	209	65	23.7
CIENTÍFICOS TITULARES	380	140	26.9
TOTAL	776	252	24.5

2003

CUERPO/ESCALA	HOMBRES	MUJERES	%
PROFESORES DE INVESTIGACIÓN	112	15	11.8
INVESTIGADORES CIENTÍFICOS	102	30	22.7
CIENTÍFICOS TITULARES	179	79	30.6
TOTAL	393	124	23.9

2004

CUERPO/ESCALA	HOMBRES	MUJERES	%
PROFESORES DE INVESTIGACIÓN	92	21	18.5
INVESTIGADORES CIENTÍFICOS	94	29	23.5
CIENTÍFICOS TITULARES	329	132	28.6
TOTAL	515	182	26.1

2005

CUERPO/ESCALA	HOMBRES	MUJERES	%
PROFESORES DE INVESTIGACIÓN	65	52	44.4
INVESTIGADORES CIENTÍFICOS	71	57	44.5
CIENTÍFICOS TITULARES	297	256	46.2
TOTAL	433	365	45.7

2006

CUERPO/ESCALA	HOMBRES	MUJERES	%
PROFESORES DE INVESTIGACIÓN	87	69	44.23
INVESTIGADORES CIENTÍFICOS	87	60	40.82
CIENTÍFICOS TITULARES	293	223	46.2
TOTAL	433	365	42.72

2007

CUERPO/ESCALA	HOMBRES	MUJERES	%
PROFESORES DE INVESTIGACIÓN	57	46	44.66
INVESTIGADORES CIENTÍFICOS	54	47	46.53
CIENTÍFICOS TITULARES	4	5	55.56
TOTAL	115	98	46.01

2008

CUERPO/ESCALA	HOMBRES	MUJERES	%
PROFESORES DE INVESTIGACIÓN	56	37	39.78
INVESTIGADORES CIENTÍFICOS	49	51	51.00
CIENTÍFICOS TITULARES	5	4	44.44
TOTAL	110	92	45.54

2009

CUERPO/ESCALA	HOMBRES	MUJERES	%
PROFESORES DE INVESTIGACIÓN	36	34	48.57
INVESTIGADORES CIENTÍFICOS	37	33	47.14
CIENTÍFICOS TITULARES	99	97	49.49
TOTAL	172	164	48.81

2010

CUERPO/ESCALA	HOMBRES	MUJERES	%
PROFESORES DE INVESTIGACIÓN	24	28	53.85%
INVESTIGADORES CIENTÍFICOS	26	26	50.00%
CIENTÍFICOS TITULARES	68	58	46.03%
TOTAL	118	112	48.70%

## MIEMBROS SUPLENTES DE TRIBUNALES, 2001 A 2010

2003

CUERPO/ESCALA	HOMBRES	MUJERES	%
PROFESORES DE INVESTIGACIÓN	104	23	18.1
INVESTIGADORES CIENTÍFICOS	104	28	21.2
CIENTÍFICOS TITULARES	184	73	28.4
TOTAL	392	124	24

2004

CUERPO/ESCALA	HOMBRES	MUJERES	%
PROFESORES DE INVESTIGACIÓN	98	15	13.2
INVESTIGADORES CIENTÍFICOS	97	26	21.1
CIENTÍFICOS TITULARES	309	151	32.8
TOTAL	504	192	27.5

2005

CUERPO/ESCALA	HOMBRES	MUJERES	%
PROFESORES DE INVESTIGACIÓN	122	113	48
INVESTIGADORES CIENTÍFICOS	128	125	49.4
CIENTÍFICOS TITULARES	554	528	48.7
TOTAL	804	766	48.7

2006

CUERPO/ESCALA	HOMBRES	MUJERES	%
PROFESORES DE INVESTIGACIÓN	72	59	45.04
INVESTIGADORES CIENTÍFICOS	80	64	44.44
CIENTÍFICOS TITULARES	251	257	50.59
TOTAL	804	766	48.53

2007

CUERPO/ESCALA	HOMBRES	MUJERES	%
PROFESORES DE INVESTIGACIÓN	47	49	51.04
INVESTIGADORES CIENTÍFICOS	51	47	47.96
CIENTÍFICOS TITULARES	4	5	55.56
TOTAL	102	766	49.74

2008

CUERPO/ESCALA	HOMBRES	MUJERES	%
PROFESORES DE INVESTIGACIÓN	43	40	48.19
INVESTIGADORES CIENTÍFICOS	47	44	48.35
CIENTÍFICOS TITULARES	4	5	55.56
TOTAL	94	89	48.63



2009

CUERPO/ESCALA	HOMBRES	MUJERES	%
PROFESORES DE INVESTIGACIÓN	34	37	52.11
INVESTIGADORES CIENTÍFICOS	35	35	50.00
CIENTÍFICOS TITULARES	94	112	54.37
TOTAL	163	184	53.03

2010

CUERPO/ESCALA	HOMBRES	MUJERES	%
PROFESORES DE INVESTIGACIÓN	29	23	44.23%
INVESTIGADORES CIENTÍFICOS	27	25	48.08%
CIENTÍFICOS TITULARES	58	68	53.97%
TOTAL	114	116	50.43%